



MIRU Koma (ミルコマ) が、静かに、そして着実に地域密着小売店様の現場を新たな輝きで活性化致します。



研修風景 北海道稚内市 樹フナヤマ様

集客用DM 京都府舞鶴市(株)ボンボン堂様

いつもお世話になっている上顧客様や、過去の掘り起こし顧客様へ、貴店の新たな存在価値と来店機会の創出を促す事が出来ます。

地域の中で、ジュエリーファンとなりうる高いポテンシャルを秘めた「美」と「健康」への意識が高い新規顧客を獲得出来ます。

展示会ビジネスに頼らない未来への大いなる期待を彷彿させる、有機的かつ継続的な店頭売上が着実に創出されます。

本製品のPRを通じて、我が国が誇る高度なジュエリー製造技術をわかりやすくお伝えする事が出来るから貴店が立地する地域の中で「ジュエリー専門店」としての上質なブランディングに寄与する事が出来ます。

私達にお気軽にお問い合わせください!

TEL 027-386-3500

(株)輪-RIN- 11:00~19:00 日曜定休日

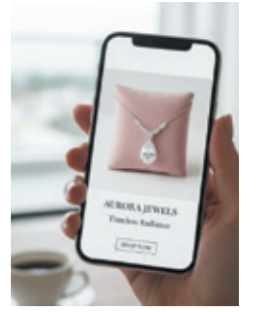


担当/木村
木村亮治LINE



紙からスマホへー今、選ばれる広告の形

自社ブランド・店舗の認知度を高める、「スマホ時代」の広告手法



※画像はイメージ

● 認知度アップの鍵は「スマホ」

「これは売れる」と自信のある商品や、「お客様に喜ばれている」と感じるサービスでも、多くの人には知られていない、実際の来店・購入につなげるのは簡単ではない。かつてはチラシなど紙媒体の効果が大きかったが、近年はその影響力が徐々に小さくなっている。今、集客で鍵を握るのは、日本での普及率が約98%に達しているという「スマートフォン」だ。日常的にスマホを手にする人が大多数となったことで、「スマホ上でどれだけ効率よく情報を届けられるか」が、認知拡大の成否を左右している。



広告をクリックするとお店のホームページなどへ

【WEB・SNS 広告のイメージ】

● 無料施策の限界と有料広告の特徴

SNS 投稿やブログ、YouTube など、無料で始められる手法は多い。しかし、注目を集めるには時間がかかり、運の要素も大きいのが現実だ。投稿を続けても再生数やフォロワー数が伸びないといった悩みもよく聞かれる。そこで近年、あらためて注目されているのが WEB・SNS 広告である。Google や Yahoo!、Instagram、Facebook、LINE、YouTube などの媒体で、地域・性別・年齢・家族構成などを細かく指定して配信できる。例えば「腕時計 メンズ 人気ブランド」と検索した人にターゲットを絞って広告を表示させることも可能で、興味・関心の高い層にだけ情報を届けられる点が大きな特徴だ。

費用はクリックされた時にだけ発生する方式が一般的のため、「無駄な支出を抑えつつ、必要な人にだけ届ける」という運用が行いやすい。

ターゲット例

- 店舗より半径20km以内
- 20~65歳の男女
- 「時計 人気ブランド」などを指定地域で検索している人

ターゲットを絞れる! 種類も選べる!

広告の種類

Google・Yahoo!・Instagram・Facebook・LINEなどから組み合わせ選択可能

広告費用

予算に合わせ少額から柔軟に設定可能

● 成果を出すには? 広告費の目安

「予算の決め方がわからない」という声もよく聞く。簡易的な目安として『推定ターゲット人数 × 1円/月』という考え方がある。例えばターゲットが20万人なら、月20万円ほどを投じると成果につながりやすいとされる(詳細は要確認)。実際の運用予算は企業規模や商材によってまちまちで、広告代理店の運用事例でも月3万円から100万円以上まで幅広い。推定ターゲット数の算出や予算の組み立てについては、広告代理店に問い合わせしてみたい。

● WEB 広告を始めるなら 業界専門広告代理店という選択

東京都千代田区にある株式会社サン・スパッドは、ジュエリー・時計・メガネ業界で39年の実績を持つ広告代理店である。専門知識を生かした商品撮影に定評があり、撮影から広告制作、WEB 広告運用まで一貫してサポートできる体制を整えている。気軽に利用できる「商品撮影お試しサービス」も好評で、撮影から広告運用までワンストップで対応可能。認知度アップを目指す企業にとって、心強いパートナーとなるだろう。



【お問い合わせ】

株式会社サン・スパッド

tel : 03-3525-7272 mail : spad@spad.co.jp

公式ホームページ



Web 広告無料相談フォーム



謹賀新年

本年も
よろしくお願いたします



総合カタログ VOL.16

パーツもジュエリーの価値あるポイントです。

株式会社iFジュエリーパーツ

〒110-0005

東京都台東区上野5丁目22番6号御徒町みきビル

TEL 03-3832-5241 FAX 03-3836-2063

パーツカタログ VOL.16
ハンドツールカタログ



https://ifjp.co.jp/