

DIAMOND LINE

株式会社ナガホリ
TEL:03-3836-4711 <https://www.nagahori.co.jp/>

美意識を研ぎ澄まし、強く、柔軟に輝こうとする人のための
エイジレス・ジェンダーレスジュエリー “DIAMOND LINE”

洗練されたシンプルな曲線や構造的なデザインが特徴の、ダイヤモンドジュエリーブランド“DIAMOND LINE”。既存の価値観にとらわれず、ファッションを通じてあなたらしさを楽しむダイヤモンドジュエリーをご提案します。

商品ラインナップはLine(線)、Wave(波)、Flow(流れ)、Cube(立方体)、Pray(剣)の5つのコレクションから成り、メインのコレクションである“Line”は、シンプルなLine(線)をモチーフにした、モダンな雰囲気のジェンダーレス・コレクションです。

ブランド名にもなるLine(線)とは、人生の流れや生命力の力強さを一筋のダイヤモンドで表現すると同時に、人と人をつなぐ「絆」を表すモチーフでもあります。思いが込められた上質なダイヤモンドの輝きは、あなた自身の輝きとリンクしその先へ導き寄り添う存在となってくれるでしょう。



エマージュジュエリー

カジ ジュエリーアート
TEL:03-3407-3223
<https://kaji-international.co.jp> <https://emaux.jp>

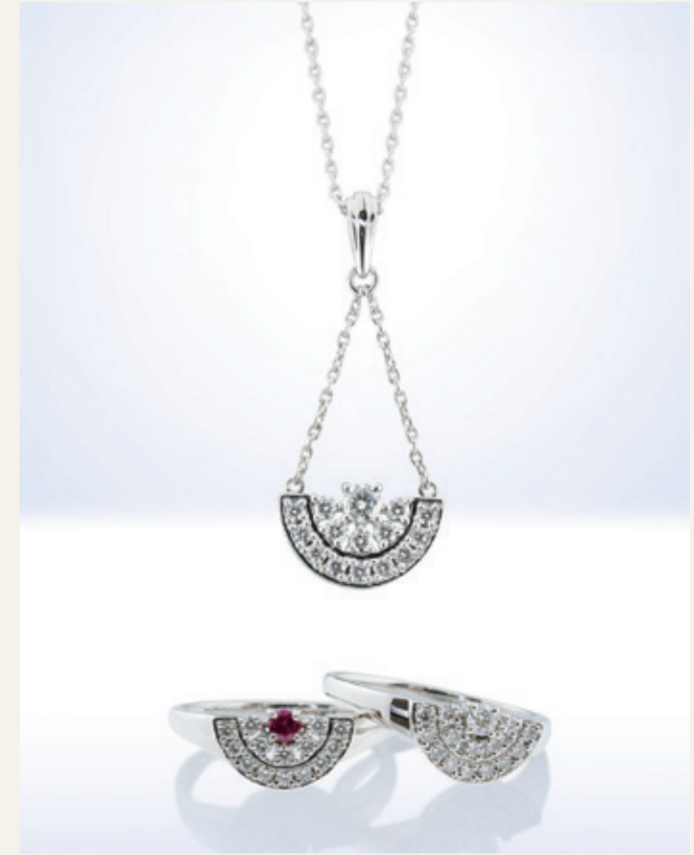
アール・ヌーヴォーの伝統技術を引き継ぐ現代エマージュ作家クリスティーヌ・シェロンが創作するエマージュにフレームデザインを施したエマージュジュエリー。

伝統的な技術で制作されるフランスの芸術七宝「エマージュ」は、現在とても貴重なものとなっており、シェロン家の工房は親子三代にわたって受け継がれている伝統的なエマージュの技法の継承者としてフランス政府から権威あるE.P.V (Enterprises du Patrimoine Vivant)「伝統遺産継承者」に指定されています。ジュエリーアーティスト梶光夫のエマージュジュエリーは、「梶コレクション」として現在国立西洋美術館に5点所蔵されており、さらに価値あるジュエリーへと昇華しています。

LANVIN COLLECTION BON TON (ポントン) / 洗練された・上品な

栄光時計株式会社
TEL: 03-3837-0783 <https://www.eikotokei.co.jp>

1920年代から30年代にかけてフランスを中心に世界中を席捲した芸術スタイルであった“アール・デコ”様式。1925年にパリで開催された博覧会、通称アール・デコ博覧会から100周年を記念してLANVINのアーカイブの中からモチーフとして選ばれたエレガントなBON TONドレス。そのイメージから生まれた印象的な半円のモチーフが、チェーンの仕掛けによって、あなたの動きに合わせて優雅に揺らめきます。高品質なダイヤモンドのきらめきとともに、遊び心あるエレガンスを身に纏えます。



KJコレクション

株式会社近藤宝飾
TEL:055-237-5910 <https://kondo-gem.com>



エメラルドの歴史はとも古く、古代エジプトのクレオパトラも愛用したと言われ、幸運と富の象徴や再生のシンボルとして現在も大変重宝されています。エメラルドの美しい緑色はいくつもの時代を超えて人々を魅了してやまず、宝石の中でも特に価値が高いとされています。

こだわりのデザインで仕立てた高品質なカラーストーンジュエリーを豊富に取り揃えておりますので、是非ともご利用くださいませ。

Jewelry
Collection
2026

SAKURA DIAMOND
Cherry blossoms diamond
Sakura



10角形87面体
さくらダイヤモンドカット

10角形 87面体

さくらダイヤモンドは、通常のラウンドブリリアントカットの58面体ではなく、10角形87面体にカットされるため、非常に手間がかかり、熟練した技術が要求されます。さらに、桜の花びら5枚を美しく表現するために、正確な対象性も要求されます。また、ラウンドブリリアントカットが58面体でカットされること、さくらダイヤモンドは87面体と、従来のカットよりも29面(1.5倍)カット面が多いので、より豊かな煌きを演出します。



NINA RICCI

エスジェイジュエリー株式会社 03-3847-9903 <https://www.sjj.co.jp/ninaricci/>



NR Website