



K10 Pierce 35,000yen
K10 Necklace 70,000yen

～耳を澄ますと、聴こえてくる色とりどりの音色～
- Lotta Rhimes -

ドラマチックエコジュエリー “Lotta”

“Lotta”の売り上げの一部を“JWCS”に寄付致します。



〒150 0002東京都渋谷区渋谷3 9 10KDC渋谷ビル6F
株式会社ルキナ TEL03(5464)1600 FAX03(3406)0006



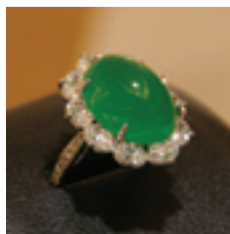
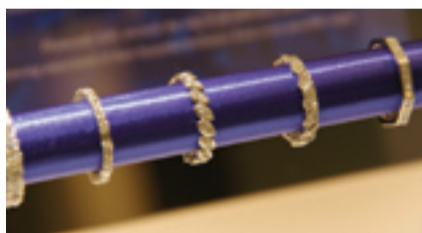
e-ray
HEART & CLIPID
EXCELLENT DIAMOND

<http://www.imayo.co.jp>

株式会社 今与

604-0861 京都市中京区烏丸通竹屋町上ル大倉町218番地
TEL.075-211-5141(代表) FAX.075-211-3626
110-0016 東京都台東区台東4-11-4 三井住友銀行御徒町ビル6F
TEL.03-3831-5963 FAX.03-3837-1965

宝石専門
メーカー
SUWAの
華麗なる
コレクション



パーゼルフェアで、毎年秘蔵のルースや良質のダイヤモンドジュエリーなどを紹介し、中東や欧米などのバイヤーから注目を集める諏訪貿易(株)は、今年3度目の出展を果たし、その素材調達力と製造技術で評価を得た。今年の注目された商品は、ピンクコーラル(珊瑚)をペンダントやブローチに仕立てたジュエリーコレクション。コーラルはダイヤモンドが世に出

る前の古代から装身具として使われてきた。また、英国では王女のファーストネックレスとして代々受け継がれている伝統ある宝石素材だ。

同社が取扱う“さくら色”のコーラルは大変希少なもので、多くのバイヤーが注目するなど、素材を活かしたデザインも評判であった。諏訪貿易の「上質の素材を使い、クラシックなデザインで良いものをつくる」というこだわりは海外でも評判が高く、欧米を中心に展開しているダイヤモンドジュエリーなどをはじめ、他では見られないコレクションを揃える宝石専門企業として人気を集めている。

諏訪貿易株式会社

〒102-0093

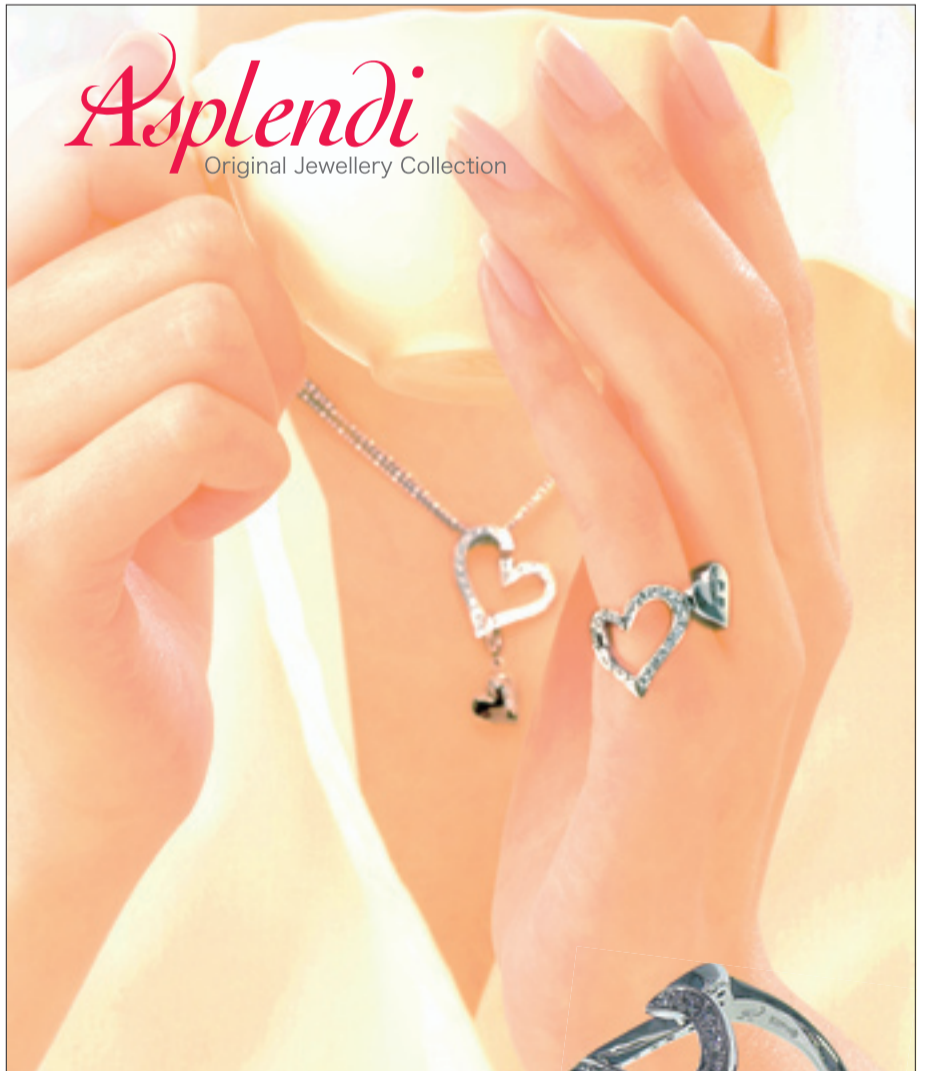
東京都千代田区平河町1-1-8

Tel 03-5216-2811

Fax 03-5216-2818

<http://www.suwagem.com>

Asplendi
Original Jewellery Collection



魅せる私へ・・・
アスプレнди、ピンキーリングコレクション

<http://www.tokyokiho.com/asplendi/>

(アスプレнди)

東京貴宝株式会社 〒110-0015 東京都台東区東上野 1-26-2 オーラムビル TEL.03-3834-6262